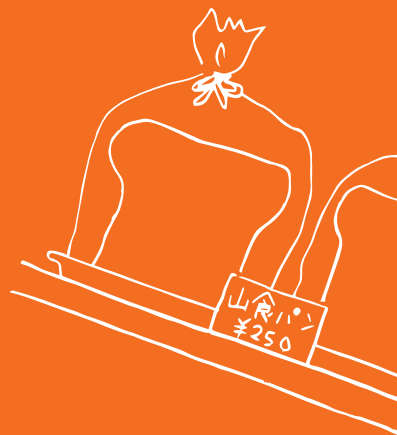




練馬区障害者施設 自主生産品&受注作業 カタログ



平成31年3月

ねりいち



はじめに

『ねりいち』では、練馬区内の障害者施設が取り組んでいる「自主生産品」や「受注作業」をご紹介します。

それぞれの施設がさまざまな工夫やアイデアを取り入れて、一つひとついねいに手作業で作った

「自主生産品」は、個性にあふれ、ぬくもりが広がります。

この『ねりいち』を通して、障害者施設やそこに通う障害者の手仕事や取り組みを知るきっかけになればと願っています。

練馬区障害者就労支援センター レインボーワーク

練馬区にお住いで障害のある方が就職支援や職場定着支援、雇用する企業への支援を通じて、人と企業を結び付ける役割を果たしています。

また、練馬区内の障害者施設と連携し、作業の受注窓口や自主生産品の販売支援などを通して、工賃の安定に取り組んでいます。

CONTENTS

はじめに	1
コラム①	2
織りもの	3
手芸 他	5
雑貨 他	9
コラム②	16
焼き菓子	17
その他食品	24
コラム③	26
パン・お弁当	27

お仕事を承る事業所一覧	30
コラム④	32
施設マップ	33

【注意事項】

- ◎ 掲載品は各施設や販売会などで販売しています。そのほかの販売場所は各施設にお問い合わせください。
- ◎ 掲載品の情報は各施設から寄せられたものに基づいています。製品やサービスに関する詳しいお問い合わせは、各施設までお願いします。
- ◎ 価格は各施設での通常の販売価格です。状況により価格や量が変更となる場合があります。
- ◎ 掲載された施設、価格などの情報は、平成31年3月現在のものです。



Q&A

Q.1

障害者施設とは？

A.1

障害者総合支援法に基づき、障害福祉サービスを提供している施設です。一般企業等での就労が困難な方に働く場を提供するとともに、知識や能力の向上のために必要な訓練等を提供します。生活介護事業や就労継続支援事業（A型、B型）などがあり、また、入所・通所等の種別があります。各施設では、日中活動の一環として「自主生産品」や「受注作業」に取り組んでおり、『ねりいち』では、それぞれの施設に通う障害のある方の活動や生活が充実することを目指して、その取り組みをご紹介します。

Q.2

商品を買うとどうなるの？

A.2

商品の売り上げは、その施設で働く障害のある方の収入（工賃）となります。また、商品が売れることは、その商品に携わったみなさんの喜びと励みになります。

施設を利用しているみなさんにとって工賃は貴重な収入です。しかし、その工賃金額は少なく、自立した生活を送るためには足りないのが現状です。そのため、それぞれの施設では、新しいアイデアや工夫を取り入れ、商品が一人でも多くの人の手に届くよう、日々努力をしています。

このカタログや販売会※などを通して、商品に触れ、お気に入りの商品をお買い求めいただくことで、みなさんの喜びと笑顔と力が広がることでしょう。

※販売会：P.16をご参照ください。

さをり織り

1,500円～



社会福祉法人 あかねの会
あかねの会 就労支援室

TEL : 03-5848-2483 FAX : 03-3577-7443

E-mail : keizoku-b@akanenokai.com

URL : <http://www.akanenokai.com>

定休日 : 土・日・祝日・年末年始

一人ひとりの感性で作るさをり織りは、世界に一つだけのものです。マフラー等、いろいろな種類がございます。注文も承ります。

自由に糸を選び、自由に織ることで、個性豊かな製品が完成します。髪ゴム・コースター・ティッシュケースなどを製作しています。



さをり織り

400円～

社会福祉法人 練馬区社会福祉協議会
練馬区立白百合福祉作業所

TEL : 03-3995-7796 FAX : 03-3997-3866

E-mail : s-yuri01@neri-shakyo.com

定休日 : 土・日・祝日

さをり織りの布を使い、コースター、ペンケース、ポーチ、バッグ、ピアス、イヤリングなど様々な加工しています。

さをり織り製品

100円～1,500円



特定非営利活動法人 練馬松の実会
松の実事業所

TEL : 03-3825-1230 FAX : 03-3825-5566

E-mail : info@matsunomi.jp

URL : <http://www.matsunomi.jp>

定休日 : 土・日・祝日

機織りポーチ

1,000円～

社会福祉法人 章佑会
やすらぎの社

TEL : 03-3928-3315 FAX : 03-3928-3310
URL : <http://www.yasuragi1977.jp/>
定休日 : 土・日・祝日



色合い、デザインなどすべてオリジナルの生地で一枚一枚手織りのポーチです。

手染め、 手織りコースター

150円

色のデザインを考え手染めしたものを手織りしています。柄もいろいろな1点ものです。

社会福祉法人 大泉旭学園
旭出生産福祉園

TEL : 03-3925-6166 FAX : 03-3925-6169
URL : <http://www.asahide.or.jp>
定休日 : 土・日

さき織り

350円～

社会福祉法人 つくりっこの家
つくりっこの家 クラブハウス

TEL : 03-5387-2477 FAX : 03-5387-2478
E-mail : tukurikko@mx2.ttcn.ne.jp
URL : <http://www2.ttcn.ne.jp/tukurikko/>
定休日 : 土・日・祝日



さき織りは、使い込むほどにやわらかく馴染んでいきます。写真で掲載した製品の他にもマルチマットやコースターなども製作しています。

練馬大根ペンケース

900円

練馬の特産品「ねり大根」の形をした「さき織り」のペンケースです。ユーモアを込めて丁寧に織り上げています。一点一点手作りのため、同じ色柄の商品はありません。

社会福祉法人 東京援護協会
東京高次脳機能障害者支援ホーム

TEL : 03-3925-0088 FAX : 03-3925-2760

（ ハンカチ 500円～ ）

本藍で絞り染めや抜染という手法で染め、二つとない模様や色合いが特徴です。使えば使うほど味の出る藍染めをどうぞ。

（ 衣類 2,000円～ ）

Tシャツやスニーカーなどの既製品を染めています。各種サイズなどのご注文も承っております。

社会福祉法人 未来・ねりま ねりま第二事業所

TEL : 03-3921-6382 FAX : 03-3978-2811

E-mail : dai-2@mirai-nerima.or.jp

URL : <http://www.mirai-nerima.or.jp>

定休日 : 土・日・祝日



（ スウェーデン刺繍 1,500円～ ）

一針一針、心をこめて作品を作り上げています。ペンケース等、様々な種類がございます。

（ 刺繍製品 300円～4,500円 ）

丁寧な手仕事の刺繍をあしらった製品、小さなポーチから通帳入れ・傘入れ・ミニバッグ・トートバッグまで、様々なデザインをご用意しております。

社会福祉法人あかねの会 あかねの会 就労支援室

TEL : 03-5848-2483 FAX : 03-3577-7443

E-mail : keizoku-b@akanenokai.com

URL : <http://www.akanenokai.com>

定休日 : 土・日・祝日・年末年始

社会福祉法人 江古田明和会 すのうべる

TEL : 03-3952-3194 FAX : 03-3952-3195

E-mail : sunouberu@ekodameiwakai.or.jp

URL : <https://www.sunouberu.sakura.ne.jp/>

定休日 : 土・日・祝日（行事等で定休日以外でも休業あり）

（絞り染めキャンパストートバッグ）

700円～1,800円

丈夫なキャンパス生地で長持ち、お洒落な絞り染め柄です。レコードアルバムが入るし、習い事などに最適なM、ペット散歩時に最適なS



（絞り染めエコバッグ）

500円～700円

カラーは2色の組み合わせで様々な雰囲気を出してくれます。肩にかけられて便利で小さくためるので、持ち運びがしやすい。



（絞り染めストール）

1,800円

全て1点もので様々な色味がある。綿70%麻30%の自然素材で非常に肌触りが良い。色の組み合わせのグラデーションが素敵



（くるみボタンネックレス）

700円

ファッションにワンポイントを入れたいときに最適。軽いので肩がこらずにつけていただける。多様な柄で楽しめる。



社会福祉法人 未来こどもランド すまいる・フォレスト

TEL : 03-5372-3666 FAX : 03-5923-6533

E-mail : smile-forest@mirai-kodomo.jp

URL: <https://mirai-kodomo.jp/service/smileforest>

定休日：土・日・祝日

（ ドビーキルトバッグ ） 650 円～

キルト加工されたドビー織り生地の手提げバッグです。様々な模様があり、内側と外側にポケットがついています。



（ ゴブランバッグ ） 800 円～

花柄模様のごブラン織りの手提げバッグです。色違いもあり、内側と外側にポケットがついています。



（ ポシェット ） 550 円～

肩から掛けられるポシェットで、ファスナーで開閉できます。色違いとデザインを多数ご用意しております。

（ 巾着 ） 100 円～

小物を入れたり、どんな時でも使える綿生地の中着です。大きいサイズの中着も用意しております。

NPO 法人 福祉作業所 ユニバースショップ

TEL : 03-3994-1885 FAX : 03-3994-1885

E-mail : uni-shop@hotmail.co.jp

URL : <https://univershops1994.wixsite.com/index>

定休日 : 土・日・祝日

（ 布草履 600円～ ）

一足一足丁寧に真心を込めて編み上げており夏は涼しく、冬はぬくもりを感じさせる一品です。ご自宅でのご使用はもちろん、ご贈答用にもご利用いただける商品です。

NPO 法人 ほっとすペース ほっとすペース関町

TEL : 03-3929-3917 FAX : 03-3929-3995
E-mail : hs-sekimachi@ec4.technowave.ne.jp
URL : <http://npo-hotospace.net/sekimachi/>
定休日 : 土・日・祝日



（ 布ぞうり 500円 ）

素足で履くと健康に良く、足の裏を適度に刺激します。一足一足、じっくり丁寧に編んでおり、オンリーワン製品となっています。

社会福祉法人 江古田明和会 えごのみ

TEL : 03-3948-1213 FAX : 03-3948-1605
E-mail : egonomi@ekodameiwakai.or.jp
定休日 : 土・日・祝日 その他不定休あり



（ 刺し子ふきん 350円～ ）

利用者のイラストをデザインしたオリジナル製品です。愛らしい柄でキッチンを明るくしてくれます。ちょっとしたプレゼントにどうぞ。

社会福祉法人 龍鳳 たんぽぽ

TEL : 03-5946-3588 FAX : 03-3991-6114
E-mail : tanpopo@fukushiryuhoh.or.jp
URL : <http://www.fukushiryuhoh.or.jp>
定休日 : 土・日・祝日



（ ポケットティッシュ 100円 ）

可愛い柄から渋い柄まで、バリエーション豊富に揃っています。

社会福祉法人 東京援護協会 田柄福祉園

TEL : 03-3577-2201 FAX:03-3577-2202
E-mail : tagara-shien@mirror.ocn.ne.jp
定休日 : 土・日・祝日

（ ブレスレット 500円～ ）

藍染したTシャツを裁断し、利用者が編み込んで作成しています。藍染の柔らかな色合いは色々なファッションに合います。

社会福祉法人 未来・ねりま ねりま第二事業所

TEL : 03-3921-6382 FAX : 03-3978-2811

E-mail : dai-2@mirai-nerima.or.jp

URL : <http://www.mirai-nerima.or.jp>

定休日：土・日・祝日



（ ボタンゴム 100円 ）

アクセサリとして取り入れてみてはいかがでしょうか。ボタンのみも販売しています。

社会福祉法人 東京援護協会 田柄福祉園

TEL : 03-3577-2201 FAX:03-3577-2202

E-mail : tagara-shien@mirror.ocn.ne.jp

定休日：土・日・祝日



（ クロスステッチヘアゴム 250円～350円 ）

一つ一つ手作りで裏地にもこだわってます。全て違う色・デザインでクロスステッチをしており、大変ご好評いただいています。

社会福祉法人 龍鳳 たんぽぽ

TEL : 03-5946-3588 FAX : 03-3991-6114

E-mail : tanpopo@fukushiryuhoh.or.jp

URL : <http://www.fukushiryuhoh.or.jp>

定休日：土・日・祝日

（ レースシュシュ 500円 ）

レースで編んだシュシュです。ビーズの飾りがポイントです。季節に応じてデザインが色々変わります。

社会福祉法人 東京援護協会 大泉障害者支援ホーム

TEL : 03-3978-5581 FAX : 03-3978-6836

E-mail : oizumi-jigyoo@rhythm.ocn.ne.jp

URL : <http://www.tokyoengokyokai.or.jp/13oizumi/>

定休日：土・日・祝日



（ 竹玉ストラップ ） 400 円

厄除けの効果があると言われている竹を編み込み、ストラップにしました。

NPO 法人 サニーサイド 青オニの家

TEL : 03-3922-7366 FAX : 03-3922-7367

E-mail : aooni@silver.ocn.ne.jp

定休日 : 土・日・祝日



（ しあわせ根付 ） 350 円～

ちりめんや Cotton の生地を使用。鈴の音軽やかな和テイストの小物です。可愛らしい動物や縁起物の干支などモチーフも色々。

社会福祉法人 江古田明和会 えごのみ

TEL : 03-3948-1213 FAX : 03-3948-1605

E-mail : egonomi@ekodameiwakai.or.jp

定休日 : 土・日・祝日 その他不定休あり



（ 羊毛 ） 100 円～

100% 羊毛で作る一つ一つ違った表情の動物たち。季節など限定で雪だるまや野菜なども取り揃えています。

社会福祉法人 東京援護協会 大泉障害者支援ホーム

TEL : 03-3978-5581 FAX : 03-3978-6836

E-mail : oizumi-jigyoo@rhythm.ocn.ne.jp

URL : <http://www.tokyoengokyokai.or.jp/13oizumi/>

定休日 : 土・日・祝日

（ レジンアクセサリー ） 300 円～

UVレジンを使ったアクセサリーで、藍染した布、ビーズなどを入れて硬化しています。ピアスやストラップなどを作成しています。

社会福祉法人 未来・ねりま ねりま第二事業所

TEL : 03-3921-6382 FAX : 03-3978-2811

E-mail : dai-2@mirai-nerima.or.jp

URL : <http://www.mirai-nerima.or.jp>

定休日 : 土・日・祝日

（ UV レジン ） 300 円～

UVレジンのキーホルダーです。可愛いデザインになるよう工夫しています。この他にストラップやヘアゴムなども作っています。

社会福祉法人 東京援護協会 大泉障害者支援ホーム

TEL : 03-3978-5581 FAX : 03-3978-6836
E-mail : oizumi-jigyosha@rhythm.ocn.ne.jp
URL : <http://www.tokyoengokyoikai.or.jp/13oizumi/>
定休日 : 土・日・祝日



（ ビーズ製品 ） 100 円～

アイロンビーズを使ったオリジナルデザインの製品です。クリップ、キーホルダー、小物入れなどがあります。

特定非営利活動法人練馬松の実会 松の実事業所

TEL:03-3825-1230 FAX : 03-3825-5566
E-mail : info@matsunomi.jp
URL : <http://www.matsunomi.jp>
定休日 : 土・日・祝日



（ レジンストラップ ） 300 円～

UVレジンを使用したストラップです。色とりどりのラメやパウダーを使って、おしゃれに仕上げています。

（ ビーズ製品 ） 100 円～

多彩なビーズを使用したストラップやアクセサリです。ランダムに通した1点物など様々なデザインを用意しています。

社会福祉法人 東京援護協会 練馬区立関町福祉園

TEL : 03-3594-0217 FAX : 03-3594-0218
E-mail : sekimachi-f02@friend.ocn.ne.jp
URL : <http://www.tokyoengokyoikai.or.jp>
定休日 : 土・日・祝日

（ レジンアクセサリー ） 500円～

利用者の個性あふれるイラストをもとに作成しており、一つ一つ色合いも違うオリジナル製品です。

社会福祉法人 龍鳳 たんぽぽ

TEL : 03-5946-3588 FAX : 03-3991-6114
E-mail : tanpopo@fukushiryuhoh.or.jp
URL : http://www.fukushiryuhoh.or.jp
定休日 : 土・日・祝日



（ 缶バッチ ） 200円

絵柄は利用者さんたちが作った貼り絵を使用して、個性豊かに仕上げています。

社会福祉法人 東京援護協会 練馬区立関町福祉園

TEL : 03-3594-0217 FAX : 03-3594-0218
E-mail : sekimachi-f02@friend.ocn.ne.jp
URL : http://www.tokyoengokuyokai.or.jp
定休日 : 土・日・祝日



（ サンキャッチャー ） 400円～1,000円

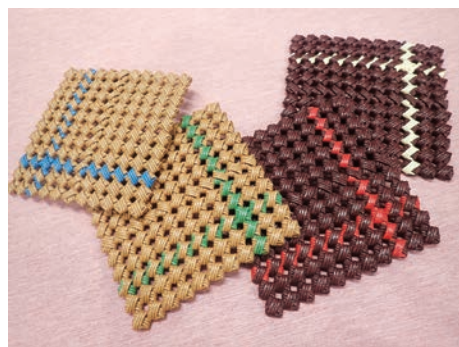
カラーセラピーを取り入れて作った、キラキラ輝く光のインテリアです。

（ ストラップ ） 100円～600円

カラフルなりボンで作ったストラップです。お気に入りの1つを見つけてください。

株式会社ミヤビカ 愛輪の里 雅 錦

TEL : 03-6906-6992 FAX : 03-6906-6992
E-mail : tumugi2@miyabika.jp
定休日 : 土・日・祝日（夏季・冬季休暇あり）



（ ミニマット ） 150円

クラフトバンドを使ったマルチなミニマットです。紙を使った手芸品は日本の文化。一目一目、しっかりと編んでいます。

社会福祉法人 江古田明和会 えごのみ

TEL : 03-3948-1213 FAX : 03-3948-1605
E-mail : egonomi@ekodameiwakai.or.jp
定休日 : 土・日・祝日 その他不定休あり

（エコロジーペーパーポット
「eぼうる」 300円～）

紙を圧縮して作りました。季節の色合いもご用意。小物入れや鉢植えにもご利用いただけます。お部屋の彩りにいかがでしょうか。

社会福祉法人 未来・ねりま ねりま事業所

TEL : 03-3948-0275 FAX : 03-3948-5864
E-mail : dai-1@mirai-nerima.or.jp
URL : <http://www.mirai-nerima.or.jp>
定休日 : 土・日・祝日



（絵はがきセット「うさぎ」
5枚組 350円）

さまざまな色に染めた和紙をちぎって貼り、絵を描いた製品です。

社会福祉法人 大泉旭学園 旭出生産福祉園

TEL : 03-3925-6166 FAX : 03-3925-6169
URL : <http://www.asahide.or.jp>
定休日 : 土・日



（手すきはがき
100円）

牛乳パックを再利用してハガキを製作しています。一枚一枚丁寧に仕上げることで、風合い豊かなハガキになります。

社会福祉法人 練馬区社会福祉協議会 練馬区立白百合福祉作業所

TEL : 03-3995-7796 FAX : 03-3997-3866
E-mail : s-yuri01@neri-shakyo.com
定休日 : 土・日・祝日

（はがき
50円）

牛乳パックで作った手作りはがき！絵手紙や大切な方にぜひ！

社会福祉法人 章佑会 やすらぎ夢工房

TEL : 03-5933-2023 FAX : 03-6858-0011
E-mail : yumekoubou@shouyuhkai.jp
URL : <https://www.yasuragi1977.jp/>
定休日 : 土・日・祝日

（ 祝箸（天削箸） ）
250 円

友禅和紙を使用して一つひとつ心を込めて丁寧に作ったお箸（天削箸）です。和の心を大切に製作した自主製品をお祝いの席などにいかがでしょうか。

（ ふせん ）
150 円～ 200 円

友禅和紙を使用して一つひとつ心を込めて丁寧に作ったふせんです。和の心を大切に製作した自主製品をお手元に贈りものにいかがでしょうか。

社会福祉法人 練馬区社会福祉協議会 練馬区立かたくり福祉作業所

TEL : 03-5387-4610 FAX : 03-5387-4612

E-mail : katakuri01@neri-shakyo.com

定休日 : 土・日・祝日（夏休み・振替休日等あり）



（ ペン立て、貯金箱 ）
250 円～ 350 円

直径 9cm×高さ 9cm～。様々な柄の和紙を貼ったペン立てと貯金箱です。大量の注文も受け付けております。記念品などに最適です。

（ 照姫貯金箱 ）
150 円

高さ 7cm×横 3.5cm。照姫様をイメージして作った人形型貯金箱。500円玉が 20 枚入ります。

特定非営利活動法人練馬松の実会 松の実事業所

TEL : 03-3825-1230 FAX : 03-3825-5566

E-mail : info@matsunomi.jp

URL : http://www.matsunomi.jp

定休日 : 土・日・祝日

（ 絵本 250円 ）

（ カレンダー 300円 ）

事業所利用者が描いたイラストや事業所オリジナルキャラクター『たかまつくん』を絵本にしました。

卓上に飾れるカレンダーです。毎年、この商品をお求めの方が増えています。

社会福祉法人 未来・ねりま ねりま高松事業所

TEL : 03-5848-8311 FAX : 03-5848-8329

E-mail : seikyuu-3@mirai-nerima.or.jp

URL : http://www.mirai-nerima.or.jp

定休日 : 土・日・祝日



（ カレンダー 200円～600円 ）

（ メッセージカード・缶バッチ 150円、缶バッチ 250円 ）

猫・絵手紙カレンダー：根強い人気がある猫カレンダーと絵手紙カレンダー。オリジナルイラストカレンダーも大人気です。

他にはない、味わい深いイラストを使ったメッセージカードと缶バッチです。

NPO 法人 ほっとすぺーす Hot Job

TEL : 03-3929-7178 FAX : 03-3929-7174

E-mail : hotjob@ever.ocn.ne.jp

URL : http://npo-hotspace.net/job

定休日 : 土・日・祝日 (パンの店 WITH は月曜も定休日)

（ 手ごね石けん （グレープフルーツ）150円 ）

石けん素地にアロマオイルを加えて、一つひとつ丁寧に作った無添加石けんです。キッチンや洗濯用としてお使いいただけます。香りは色々そろえています。

社会福祉法人 東京援護協会 練馬区立関町福祉園

TEL: 03-3594-0217 FAX: 03-3594-0218
E-mail: sekimachi-f02@friend.ocn.ne.jp
URL: <http://www.tokyoengokuyokai.or.jp>
定休日: 土・日・祝日



（ メモ帳・封筒(大小)・ ポストカード 50円～100円 ）

毎週水曜日（時間は下記のとおり）に園内で喫茶ひまわりを開店しています。ご休憩のお供に珈琲やジュース（どれも100円）はいかがでしょうか。

練馬区立氷川台福祉園

TEL: 03-3931-0167 FAX: 03-3931-2477
販売日: 水曜日（10:30～12:00、13:00～14:00）
※不定期の休みあり。ご確認のうえお越しください。

（ 入浴用ハーブ 100円 ）

練馬福祉園で育てているハーブを使用しています。心身共にリラックス効果を得られます。お立ち寄りの際には手に取ってご覧ください。

社会福祉法人 武蔵野会 練馬福祉園

TEL: 03-3978-5141 FAX: 03-3978-0515
E-mail: nerifuku@mua.biglobe.ne.jp
URL: <http://www.nerifuku.com>
定休日: なし



（ オイルキャッチ 2個入り50円、6個入り150円 ）

フライパンに残った油を吸い取ります。フライパンをきれいにする牛乳パックで作った優れもの！ぜひ一度お試しください！

社会福祉法人 章佑会 やすらぎ夢工房

TEL: 03-5933-2023 FAX: 03-6858-0011
E-mail: yumekoubou@shouyuhkai.jp
URL: <https://www.yasuragi1977.jp/>
定休日: 土・日・祝日



販売を通じた交流

自主生産品は、各施設だけでなく、区内で行われるお祭りや販売会等でお買い求めいただけます。どのような思いで商品を作ったのか、どの部分に力を入れたのか、実際に手で触れて、作家さんたちと交流しながらお買い物しませんか。売れた実感は、みなさんの一番の喜びにつながります。

◆主なお祭りや販売会

照姫まつり（5月ごろ）、練馬まつり（10月）、障害者フェスティバル（12月）、障害者雇用支援月間販売会（区役所・9月）、ふれあいバザール（区役所・年2回）、ねりいち（区役所・月・水・金）

クッキー

150円~

NPO 法人 ほっとすペース
ほっとすペース練馬

TEL : 03-5848-7730 FAX : 03-5848-7735

E-mail : nerima0@h-s.or.jp

URL : <http://npo-hotpspace.net/>

定休日 : 土・日・祝日



まあい形のスノーボールとサクサク食感のアイスボックス。どちらもたっぷりのバターを生地に練りこみ風味よく仕上げました。

べるはうすクッキー

ごま・抹茶・アレーン・ココア

150円



開所以来、変わらぬ味を守り
続けている4つのフレーバーの
大人気のクッキーです。

ココア生地にクルミを練り込み、
卵不使用のほろほろクッキーです。

社会福祉法人 江古田明和会
べるはうす

TEL : 03-3867-7740 FAX : 03-3867-7814

E-mail : beruhause@ekodameiwakai.or.jp

URL : <http://www.beruhause.sakura.ne.jp>

定休日 : 土・日・祝日



カントリークッキー

300円

社会福祉法人 花水木の会 かすたねっと

TEL : 03-3948-1640
FAX : 03-6914-5516
E-mail : yabuki@hanamizukinokai.com
URL : <http://www/casta.jp>
定休日 : 木・日

焼き菓子

285円～



保存料などを使用せず素材の風味を生かして、焼きたてにこだわった自然派の焼き菓子。シンプルで素朴な味わいが特徴です。

くるみタルト

180円

社会福祉法人 章佑会 やすらぎの杜

TEL : 03-3928-3315 FAX : 03-3928-3310
URL : <http://www.yasuragi1977.jp/>
定休日 : 土・日・祝日

手間ひまかけて作ったキャラメルに香ばしいくるみたっぷりのタルト。つついし止まらなくなる美味しさで、やすらぎの杜大人気商品です。他にも、クッキーなど多数焼き菓子を取り揃えています。



パウンドケーキ

500円～

社会福祉法人 武蔵野会
練馬区立北町福祉作業所

TEL : 03-3559-0361 FAX : 03-3559-0362
E-mail : musashinokai@kitamachi.net
URL : <http://care-net.biz/13/kitamachi/>
定休日 : 土・日・祝日

定番以外に季節限定の商品を豊富に用意
しています。ギフトにもおすすめです。
定番の商品は、カットの販売もあります。



チョコレートケーキ

139円



高級なチョコレートがたっぷり
入った風味豊かなケーキです。

社会福祉法人 章佑会 やすらぎラウンジ
(ベーカリーカフェ ポム)

TEL : 03-5947-4503 FAX : 03-5947-4500
E-mail : yasuragi-lounge@mx1.alpha-web.ne.jp
定休日 : 日・祝日 (土曜日不定休あり)

シフォンケーキ

200円

しっとりふわふわ感を極めた人気のシフォンケーキは、ココア・紅茶・抹茶・珈琲・ココアマーブル他、季節限定の商品もございます。



社会福祉法人 江古田明和会 すのうべる

TEL : 03-3952-3194 FAX : 03-3952-3195
E-mail : sunouberu@ekodameiwakai.or.jp
URL : <https://www.sunouberu.sakura.ne.jp/>
定休日：土・日・祝日（行事等で定休日以外でも休業あり）

クッキー

300円



チョコチップ、マーブル、ごま、アーモンド、プレーンの5種類の味。優しい甘さとサクサクの歯ざわりが大人気。ギフトにも。

社会福祉法人 つくりっこの家 つくりっこの家 クラブハウス

TEL : 03-5387-2477 FAX : 03-5387-2478
E-mail : tukurikko@mx2.ttcn.ne.jp
URL : <http://www.ttcn.ne.jp/tukurikko/>
定休日：土・日・祝日

焼き菓子

1個 130円 4個 500円

野菜を中心とした8種類の味があるカップケーキとサクサクとした食感の心の鐘サブレ。どちらも心を込めて焼きましました。

社会福祉法人 あかねの会 あかねの会 就労支援室

TEL : 03-5848-2483 FAX : 03-3577-7443
E-mail : keizoku-b@akanenokai.com
URL : <http://www.akanenokai.com>
定休日 : 土・日・祝日・年末年始



クッキー

139円

チョコチップ、ココア、ココナッツの3種類の大好評クッキーです。

社会福祉法人 章佑会 やすらぎラウンジ (ベーカリーカフェポム)

TEL : 03-5947-4503 FAX : 03-5947-4500
E-mail : yasuragi-lounge@mx1.alpha-web.ne.jp
定休日 : 日・祝日 (土曜日不定休あり)



チーズクッキー

150円

たっぷりチーズを使って焼き上げたサクサクのクッキーです。アクセントの塩は相性抜群。おつまみにもどうぞ。

社会福祉法人 武蔵野会 練馬区立北町福祉作業所

TEL : 03-3559-0361 FAX : 03-3559-0362
E-mail : musashinokai@kitamachi.net
URL : <http://care-net.biz/13/kitamachi/>
定休日 : 土・日・祝日



サブレ

100円

バニラの香りの『シュガーサブレ』とアールグレイが香る『紅茶サブレ』の2種類ございます。どちらもさっくりと焼き上げ、軽やかな食感がお楽しみいただけます。

社会福祉法人 江古田明和会 すのうべる

TEL : 03-3952-3194 FAX : 03-3952-3195
E-mail : sunouberu@ekodameiwakai.or.jp
URL : <https://www.sunouberu.sakura.ne.jp/>
定休日 : 土・日・祝日 (行事等で定休日以外でも休業あり)

【 コーヒークッキー 】

150円

歯ごたえのあるコーヒー味で、まわりにザラメをコーティングした大人のクッキーです。

【 ゴマゴマクッキー 】

300円

白ごまと黒ごまを練り込んだ、どこか懐かしい優しい味わいのクッキーです。

社会福祉法人 江古田明和会 べるはうす

TEL : 03-3867-7740 FAX : 03-3867-7814

E-mail : beruhausu@ekodameiwakai.or.jp

URL : <http://www.beruhausu.sakura.ne.jp>

定休日 : 土・日・祝日



【 レモンウィークエンド 】

615円

フレッシュレモンの皮から果汁まで丸ごと使用したさわやかな甘酸っぱさのレモンケーキ。

【 マフィン 】

120円~

カボチャ味は一番の人気商品。他に季節限定のチョコチップとオレンジココナッツがあります。温めるとさらに美味しくなります。

社会福祉法人 花水木の会 かすたねっと

TEL : 03-3948-1640 FAX : 03-6914-5516

E-mail : yabuki@hanamizukinokai.com

URL : <http://www.casta.jp>

定休日 : 木・日

社会福祉法人 武蔵野会 練馬区立北町福祉作業所

TEL : 03-3559-0361 FAX : 03-3559-0362

E-mail : musashinokai@kitamachi.net

URL : <http://care-net.biz/13/kitamachi/>

定休日 : 土・日・祝日

パウンドケーキ 900円

厳選された材料を使い、シンプルな味に仕上げました。しっとり甘さ控えめの美味しさは、ティータイムのお供にピッタリです。

社会福祉法人 つくりっこの家 つくりっこの家 クラブハウス

TEL : 03-5387-2477 FAX : 03-5387-2478
E-mail : tukurikko@mx2.ttcn.ne.jp
URL : <http://www.ttcn.ne.jp/tukurikko/>
定休日 : 土・日・祝日



プリン 154円

牛乳、卵、砂糖だけで作った昔懐かしい味で甘さ控えめです。かすたねっと人気 No. 1 商品です。

社会福祉法人 花水木の会 かすたねっと

TEL : 03-3948-1640 FAX : 03-6914-5516
E-mail : yabuki@hanamizukinokai.com
URL : <http://www.casta.jp>
定休日 : 木・日



フルーツケーキ 139円

オレンジ、チェリー、パイン、レーズン、レモンと5種類のドライフルーツ入りです。

社会福祉法人 章佑会 やすらぎラウンジ (ベーカリーカフェ 福馬)

TEL : 03-5947-4503 FAX : 03-5947-4500
E-mail : yasuragi-lounge@mx1.alpha-web.ne.jp
定休日 : 日・祝日 (土曜日不定休あり)

ロールケーキ 1カット 150円、半ロール 800円※受注生産

はちみつが入ったしっとりふわふわの生地、甘さ控えめのクリームをたっぷり巻きました。味はプレーンと紅茶の2種類です。

NPO 法人 ほっとすペーす ほっとすペーす練馬

TEL : 03-5848-7730 FAX : 03-5848-7735
E-mail : nerima0@h-s.or.jp
URL : <http://npo-hotospace.net/>
定休日 : 土・日・祝日

ミックスナッツ

① 45g 入り…300 円 ② 15g 袋 6個入り…600 円

アーモンド・カシューナッツ・クルミの3種類



ミックスドライフルーツ

40g 入り…200 円

いちじく・あんず・レーズンの3種類

身体に良いものをモットーに、無塩のミックスナッツ、無添加、無着色のミックスドライフルーツを心を込めて丁寧に作っています。

社会福祉法人 練馬山彦福祉会 山彦作業所

TEL : 03-3998-5023 FAX : 03-3998-5035

E-mail : ymbk@mvi.biglobe.ne.jp

URL : <http://nerimayamabiko-hukushikai.jp/>

定休日 : 土・日・祝日

ライスクラッカー

200 円～ 300 円

今話題のグルテンフリー！国産米粉とスパイス & ハーブを使ったヘルシースナックです。

NPO 法人 ほっとすぺーす Hot Job

TEL : 03-3929-7178 FAX : 03-3929-7174

E-mail : hotjob@ever.ocn.ne.jp

URL : <http://npo-hotspace.net/job>

定休日 : 土・日・祝日 (パンの店 WITH は月曜も定休日)



大泉手焼き煎餅

100 円～

薄焼きの生地でどなたでも食べやすい軽さ。醤油・青のり・胡麻の3種類の味をご用意しています。真心を込めた手焼き煎餅です。

社会福祉法人 同愛会 練馬区立大泉福祉作業所

TEL : 03-3922-6193 FAX : 03-3925-1898

E-mail : ooizumi06@hyuman.com

定休日 : 土・日・祝日・年末年始 (12 / 29 ~ 1 / 3)

梅干し

500 円～ 1,000 円

本場紀州の南高梅の梅干しに利用者が描いた絵をラベルにして、受託販売をしています。はちみつ漬け、しそ漬け、白干し、減塩はちみつを用意しています。

社会福祉法人 練馬区社会福祉協議会 練馬区立白百合福祉作業所

TEL : 03-3995-7796 FAX : 03-3997-3866

E-mail : s-yuri01@neri-shakyo.com

定休日 : 土・日・祝日

{ クラフトチョコレート }

カカオ豆の焙煎から、商品になるまでの工程を、すべて作業所内で行い作られたクラフトチョコレートです。現在使用している豆はタンザニアとペリーズ。産地の違いによって味に変化を持たせています。

一般社団法人 アライブ ウイズタイム

TEL : 03-5947-4052 FAX : 03-5947-4053

E-mail : kimura@alive.x0.com

定休日 : 日・祝日



{ カカオニブ }

焙煎したカカオ豆の皮をむき、砕いたものです。アイスクリーム、サラダ、カレーのトッピングとしてスパイスのようにお使いいただけます。ハチミツと混ぜてパンに塗ってもおいしいです。



{ 焼き菓子 } 130円~

豊富な種類が自慢のパウンドケーキやガトーショコラ、練馬産ブルーベリーの自家製ジャムをスイートポテトで包んだネリコ商品のおさつベリーなど。ギフト対応も可能です。

{ フルーツゼリー } 150円※夏季限定

グレープフルーツの果肉をたっぷり使用した、見た目にも贅沢なゼリーです。ジューシーでみずみずしい、さっぱりとした味が楽しめます。

NPO 法人 ほっとすぺーす ほっとすぺーす練馬

TEL : 03-5848-7730 FAX : 03-5848-7735

E-mail : nerima0@h-s.or.jp

URL : <http://npo-hotospace.net/>

定休日 : 土・日・祝日

江古田のはちみつマドレーヌ

150円

江古田産のはちみつをふんだんに使用したマドレーヌ。口いっぱい広がる濃厚なはちみつの香りとしっとり感が自慢の、当店オリジナル商品です。

社会福祉法人 江古田明和会 すのうべる

TEL : 03-3952-3194 FAX : 03-3952-3195
E-mail : sunouberu@ekodameiwakai.or.jp
URL : <https://www.sunouberu.sakura.ne.jp/>
定休日 : 土・日・祝日 (行事等で定休日以外でも休業あり)



ジャム

400円~700円

なすや人参、ゆずや金柑、キウイ、いちじく、無農薬の林檍、北海道のハスカップなどを使い、無添加にこだわった季節のジャムです。

株式会社ミヤビカ 愛輪の里 雅 錦

TEL : 03-6906-6992 FAX : 03-6906-6992
E-mail : tumugi2@miyabika.jp
定休日 : 土・日・祝日 (夏季・冬季休暇あり)



ピクルス

400円

その時期旬の練馬産野菜をふんだんに使用したシンプルな味付けのピクルス。



ねり丸まんじゅう

100円

練馬区の公式キャラクター「ねり丸」を焼き印。北海道産小豆を使用した手作りあんこの田舎まんじゅうです。贈答用に箱詰めも承ります。

特定非営利活動法人 あんずの家

TEL : 03-6914-8393 FAX : 03-6914-8394
E-mail : anzu_info@anzunioie-nerima.com
URL : <https://www.anzunioie-nerima.com/>
定休日 : 月・土・日・祝祭日



野菜たっぷりスープ

1食分 130円 4食分 330円

10種類の野菜が入っていて低カロリー (23カロリー) の健康食品です。かぼちゃ味のきのこスープもごぞいます。

社会福祉法人 あかねの会 あかねの会 就労支援室

TEL : 03-5848-2483 FAX : 03-3577-7443
E-mail : keizoku-b@akanenokai.com
URL : <http://www.akanenokai.com>
定休日 : 土・日・祝日・年末年始



農家とのコラボレーション

練馬区内の障害者施設と農家がコラボレーションした商品が生まれています。新鮮な食材で作ったおいしい商品をぜひご賞味ください。

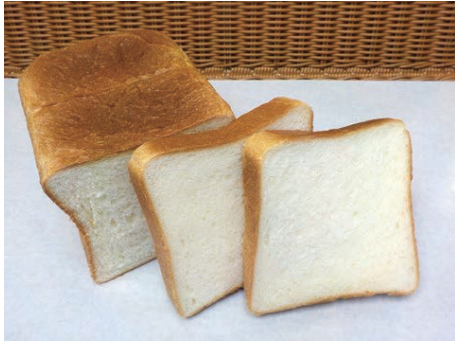


食パン 1斤 205 円

当店 1 番人気のしっかりとした耳が特徴のもっちり食パンです。皆様のご来店心よりお待ちしております。

特定非営利活動法人 共生ネットワーク ワークショップ・ブルーベリー

TEL : 03-3557-8601 FAX : 03-3557-8501
E-mail : blueberry@butle.ocn.ne.jp
URL : http://kypisei-network.net
定休日 : 土・日・祝日



パン 100 円

冷凍生地を使わずに粉からこねて作ったパン。4 種類の菓子パンや食パンなど手作りならではの優しい味わいのパンが揃っています。

社会福祉法人 章佑会 やすらぎの杜

TEL : 03-3928-3315 FAX : 03-3928-3310
URL : http://www.yasuragi1977.jp/
定休日 : 土・日・祝日



パン 60 円～ 300 円

大人気商品クルミアんぱん (130 円) やボリューム満点の牛肉コロッケパンズ (220 円) 等約 40 種類のパンを揃えています。

NPO 法人 ほっとすペーす Hot Job 「焼きたてパンの店 WITH」

TEL & FAX : 03-3929-0919
E-mail : with-fukushikai@r6.dion.ne.jp
定休日 : 月・土・日・祝日

手作りパン 120 円～

お店でいちから生地を作り、成形してつくりあげたパンです。定番のあんぱんやお店オリジナルのオニオンチーズなど様々なパンをご用意しています。ご希望のパンがございましたらご予約も受け賜りますのでお電話いただければと思います！！

社会福祉法人 章佑会 やすらぎラウンジ (ペーカリーカフェ ポム)

TEL : 03-5947-4503 FAX:03-5947-4500
E-mail : yasuragi-lounge@mx1.alpha-web.ne.jp
定休日 : 日・祝日 (土曜日不定休あり)

{ **ドリンク** }
160円~

喫茶コーナーではドリンクとパンのお得なセットも販売しています。是非、ご賞味ください。

{ **パン** }
60円~

約40種類のパンや焼き菓子を販売しております。店舗限定パンや、お得なドリンクセットもご用意しておりますので是非ご来店下さい。

社会福祉法人 東京都手をつなぐ育成会 練馬区立貫井福祉工房

TEL : 03-5987-0401 FAX : 03-3926-9559
E-mail : nukuikoubou@ikuseikai-ky.or.jp
定休日 : 土・日・祝日



{ **すき焼き弁当** }
600円

手作りでおいしいお弁当を日替わりのメニューでお届けしています。

{ **鶏照り三色丼** }
480円

お惣菜や丼ものなど販売しています。鶏照り三色丼は赤オニの家の人気商品です。

NPO 法人 サニーサイド 赤オニの家

TEL : 03-3922-7366 FAX : 03-3922-7367
E-mail : aooni@silver.ocn.ne.jp
定休日 : 日・祝日

日替わり弁当 650円

野菜たっぷりのお弁当をお届けします。20品目の食材が取れ、550キロカロリーを基準にし、体に優しいヘルシーなお弁当です。

社会福祉法人 あかねの会 あかねっこ弁当

TEL: 03-5848-6139 FAX: 03-5848-6138
E-mail: takuhai@akanenokai.com
URL: <http://www.akanenokai.com>
定休日: 土・日・祝日



日替わり愛菜弁当 600円

季節感を意識しながら、お客様の健康を願い、専属栄養士が考えた栄養バランスの良いお弁当をお届けすることを心がけています。

社会福祉法人 練馬山彦福祉会 山彦作業所

TEL: 03-3998-5023 FAX: 03-3998-5035
E-mail: ymbk@mvi.biglobe.ne.jp
URL: <http://nerimayamabiko-hukushikai.jp/>
定休日: 土・日・祝日



幕ノ内弁当 540円

手作り、国産野菜（練馬産等）を使用し旬の食材にこだわった安心・安全のお弁当です。ご予算に応じたご注文も承っております。

特定非営利活動法人 あんずの家

TEL: 03-6914-8393 FAX: 03-6914-8394
E-mail: anzu_info@anzunoie-nerima.com
URL: <https://www.anzunoie-nerima.com/>
定休日: 月・土・日・祝祭日

お弁当 650円~

お弁当（5食から）やパーティーメニューのケータリングを行っています！ぜひお電話ください！パーティーメニューのご予算は応相談。

社会福祉法人 章佑会 やすらぎ夢工房

TEL: 03-5933-2023 FAX: 03-6858-0011
E-mail: yumekoubou@shouyuhkai.jp
URL: <https://www.yasuragi1977.jp/>
定休日: 土・日・祝日

お仕事を承る事業所一覧

～作業のご依頼、お待ちしております～

日々の作業として、丁合、封入・封緘、清掃、組立、ポスティングなどのお仕事を承っています。

社会福祉法人 あかねの会 あかねの会就労支援室

TEL : 03-5848-2483

- ①印刷・製本 ※輪転機を使用した印刷及び印刷物の製本。製品は一点一点手作りします。
- ②ダイレクトメール等の丁合・封入・宛名シール貼り ※1日3000部対応可。
- ③清掃作業 ※集合住宅などの共有部分の清掃、除草等、ご相談に応じて対応いたします。

社会福祉法人 章佑会 やすらぎの杜

TEL : 03-3928-3315

- ①簞入れ ※1日15,000～20,000膳対応可
- ②商品・部品のセット ※1日500～800個
- ③封入、チラシ折 ※1日3,000部

社会福祉法人 章佑会 やすらぎラウンジ

TEL : 03-5947-4503

- ①簞入れ ※1日15,000～20,000膳
- ②商品・部品のセット・袋詰め ※1日500～800個
- ③封入 ※1日1,000～1,500部
- ④ポスティング ※1日150～200枚

社会福祉法人 章佑会 やすらぎ夢工房

TEL : 03-5933-2023

- ①チラシ折り ※1日200枚程度
- ②ポスティング ※1日200件程度（施設周辺地域に限る）
- ③公園・住宅等の清掃 ※施設周辺地域に限る

社会福祉法人 未来・ねりま ねりま高松事業所

TEL : 03-5848-8311

- ①ポスティング ※1日400枚、1枚1円～
- ②印刷(パンフレット、チラシ、名刺、封筒) ※1日1,000枚、名刺片面カラー1,850円(再販650円)、その他見積もりします。
- ③チラシ折り ※1日200個、1枚1円～
- ④箱の組立て ※1日200個、1個3円
- ⑤商品の仕分け、箱詰め ※500個、1工程1円～
- ⑥封入・封緘 ※1日1,000枚 1枚3円～

社会福祉法人 未来・ねりま ねりま事業所

TEL : 03-3948-0275

- ①文書の封入・差込（1～3点入れ） ※1点入れで1日15,000部対応可
- ②清掃（アパートの共用部分の清掃、ごみの分別等） ※1回2,000円～
- ③ダイレクトメール等の丁合、封入、封折り、ラベル貼り ※1日5,000程度対応可
- ④部品の箱入れ、袋入れ等 ※1日1,000程度対応可

社会福祉法人 龍鳳 たんぼぼ

TEL : 03-5946-3588

- ①封入・宛名シール貼り ②包装・組立
- ③商品・部品セット（箱詰め・袋詰め） ④清掃・除草
- ⑤チラシ折り ※作業する日の人数等で作業量等に変動がありますので、数量・単価については要相談。

社会福祉法人 練馬山彦福祉会 やまびこ第二作業所

TEL : 03-3933-8935

- ①ダイレクトメール等の丁合、封入・封緘、宛名ラベル貼り ※1日3,000程度、ラベル貼りのみ10,000
- ②紙箱折り組立て ※1日1,500個程度可
- ③清掃作業 ※7～8人の2時間程度の作業で4,500円～

社会福祉法人 練馬山彦福祉会 ワークショップ石神井

TEL : 03-5923-9811

- ①ダイレクトメール等の丁合、封入、封緘、宛名ラベル貼り ※1日5,000程度対応可、1工程1円以上
- ②箱折り組立 ※1日1,500個
- ③チラシ折り ※1日10,000枚、1折り1円

NPO 法人 いきいき練馬 ウェルネスアンドワークス

TEL : 03-5945-8381

- ①菓子等の箱の組立（仕切のセット等も含みます） ※工程数により、1日500～1,000個程度、単価10～25円
- ②簡易部品、日用品等の袋詰め作業 ※工程数により、1日100～1,000個、単価3.5～20円

社会福祉法人 章佑会 大泉学園実習ホーム

TEL : 03-3923-6618

- ①清掃作業
- ②チラシ折り ※1日10,000枚対応可
- ③封入・ラベル貼り ※点数により1日3,000～5,000部対応可
- ④有償家事援助 ※任せて安心！地域のお助けサービス。信頼の「ラビット隊」が伺います。内容・単価相談に応じます。

NPO 法人 ほっとすペーす Hot Job

TEL : 03-3929-7178

- ①印刷・封筒・冊子等 ※1日封筒1,000部
- ②名刺・はがき作成 ※名刺(100枚、片面1,500円～ 両面2,000円～)、はがき(片面1枚60円×枚数+基本料金500円)
- ③封入・封緘・発送 ※週5,000～8,000部対応可

NPO 法人 ほっとすペーす ほっとすペーす練馬

TEL : 03-5848-7730

- ①封入・封緘作業 ※封入点数により、1日2,000～5,000部程度、封入1点4円～
 - ②チラシ折り ※折り方により1日10,000部程度、1折り1円～
- ～その他内職作業、ご相談に応じて対応させていただきます～

特定非営利活動法人 共生ネットワーク 銀杏

TEL : 03-5999-8314

- ①清掃 ※1日1～4時間、1時間1,500円

社会福祉法人 練馬区社会福祉協議会 練馬区立かたくり福祉作業所

TEL : 03-5387-4610

- ①ダイレクトメールの封入・封緘・ラベル貼り ※点数により1日3,000～10,000部程度
- ②割り箸入れ ※1日5,000膳
- ③チラシ折り ※1日15,000枚
- ④商品の箱折り・セット ※工程により1日500～700個

社会福祉法人 東京都手をつなぐ育成会 練馬区立貫井福祉工房

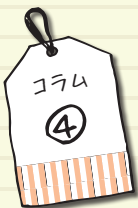
TEL : 03-5987-0401

- ①名刺作成 ※基本価格100枚1,300円 台紙「オフホワイト」「ホワイト」選べます。カラー台紙、光沢紙、ロゴ、イラスト等は別途ご相談お見積り。

社会福祉法人 武蔵野会 練馬区立北町福祉作業所

TEL : 03-3559-0361

- ①ダイレクトメール等の丁合、折り、封入、封緘(丁合紙折機有り、丁合紙折作業大歓迎) ※1日3,000セット程度対応可、1工程1円～
- ②軽作業…紙箱折り組立て、シール貼り等



力を合わせて受注アップ!

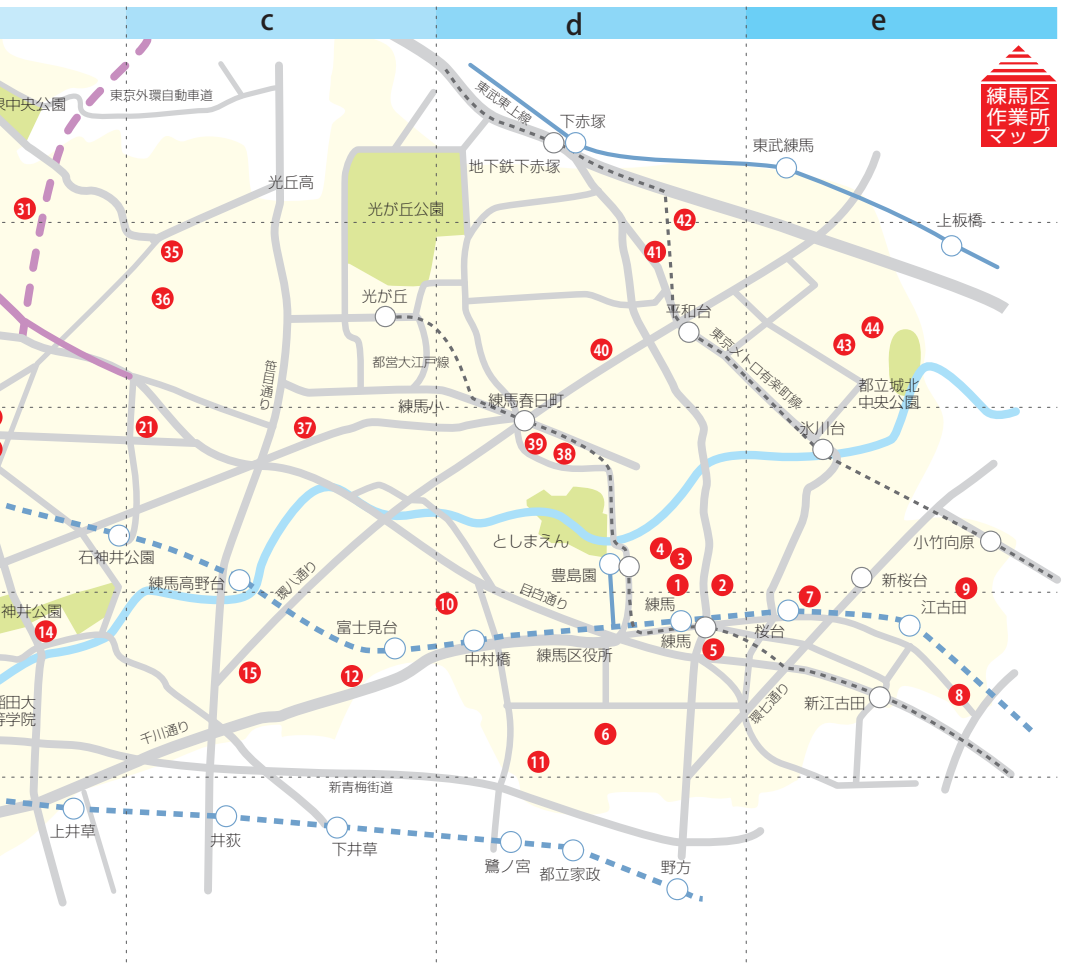
各施設では、所内作業や施設外就労などの作業を受注し取り組んでいます。各施設の得意な作業や受注できる量はさまざまですが、複数の作業所で力を合わせて受注することで、大口の作業や複雑な作業などにも取り組むことができます。練馬区では、複数の作業所が連携して作業に取り組む「共同受注」という仕組みがあります。小さな作業から大きな作業まで、まずはご相談ください。

【お問い合わせ先】 練馬区障害者就労支援センター レインボーワーク 共同受注窓口 TEL : 03-3948-6501

- ① 銀杏(ぎんなん) ● d-3
練馬1丁目26番6号
- ② ワークショップ・ブルーベリー ● d-3
練馬1丁目28番6号
- ③ かすたねと ● d-3
練馬2丁目1番9号
- ④ たんぽぽ ● d-3
練馬2丁目14番9号
- ⑤ ユニバースショップ ● d-4
豊玉北5丁目6番2号 MSK練馬ビル1階
- ⑥ ねりま事業所 ● d-4
豊玉中4丁目10番6号
- ⑦ あんずの家 ● e-4
桜台1丁目8番2号 ニュー桜台ビル1階
- ⑧ すのうべ ● e-4
旭丘1丁目33番4号
- ⑨ えごのみ ● e-3
栄町36番1号 グレースコートB1-C
- ⑩ 練馬区立貫井福祉工房 ● d-4
貫井2丁目16番12号
- ⑪ 松の実事業所 ● d-4
中村南2丁目23番13号
- ⑫ 山彦作業所 ● c-4
富士見台2丁目19番9号
- ⑬ ワークショップ石神井 ● b-3
石神井町7丁目17番4号
- ⑭ 練馬区立百合福祉作業所 ● b-4
石神井町5丁目13番10号
- ⑮ ほっとすぺーす練馬 ● c-4
富士見台1-26-19 ロイヤルハイネス102
- ⑯ ほっとすぺーす関町 ● a-4
石神井台7丁目13番14号
- ⑰ やすらぎラウンジ ● a-4
石神井台8丁目22番6号
- ⑱ やすらぎの杜 ● a-4
関町北5丁目7番10号
- ⑲ Hot Job ● b-5
関町東1丁目1番8号 2階
- ⑳ 練馬区立関町福祉園 ● b-5
関町南3丁目15番地35号
- ㉑ すまいる・フォレスト ● c-3
谷原5丁目22番2号 MKLビル3階
- ㉒ ねりま第二事業所 ● b-3
東大泉2丁目1番15号
- ㉓ 練馬区立大泉福祉作業所 ● b-3
東大泉2丁目11番22号



- ⑳ 旭出生産福祉園 ● a-3
東大泉7丁目21番32号
- ㉑ 青オニの家 ● b-2
西大泉3丁目1番1号 ウエストビル1階
- ㉒ 赤オニの家 ● b-2
西大泉3丁目1番3号 コーが豊島1階
- ㉓ べるはうす ● b-2
東大泉3丁目66番16号 大泉ガーデン内
- ㉔ 東京高次脳機能障害者支援ホーム ● a-2
西大泉5丁目36番2号
- ㉕ つくりっこの家クラブハウス ● b-2
大泉学園町1丁目23番5号
- ㉖ ウイズタイム ● b-1
大泉学園町4丁目30番地20号



- | | | | |
|--|------------|--|------------|
| 31 練馬区立かたくり福祉作業所
大泉町3丁目27番10号 | b-1 | 38 あかねの会就労支援室
春日町1丁目18番36号 | d-3 |
| 32 大泉学園実習ホーム
大泉学園町8丁目30番30号 | b-1 | 39 あかねっこ弁当
春日町3丁目13番1号 | d-3 |
| 33 大泉障害者支援ホーム
大泉学園町9丁目4番2号 | b-1 | 40 ウェルネスアンドワークス
北町6丁目35番15号 八鍬ビル1階 | d-2 |
| 34 社会福祉法人 武蔵野会 練馬福祉園
大泉学園町9丁目4番地1号 | b-1 | 41 やまびこ第二作業所
北町7丁目20番36号 | d-2 |
| 35 やすらぎ夢工房
土支田3丁目29番25号 | c-2 | 42 練馬区立北町福祉作業所
北町8丁目2番12号 | d-1 |
| 36 田柄福祉園
田柄3丁目14番地9号 | c-2 | 43 練馬区立氷川台福祉園
氷川台2丁目16番地2号 | e-2 |
| 37 ねりま高松事業所
高松4丁目31番10号 | c-3 | 44 愛輪の里 雅錦
錦1丁目16番10号 | e-2 |



社会福祉法人 **練馬区社会福祉協議会**

練馬区障害者就労支援センター レインボーワーク

〒176-0012 東京都練馬区豊玉北5丁目14番6号 新練馬ビル5階

TEL:03-3948-6501 FAX:03-3994-1224

<http://www.neri-shakyo.com/>



リサイクル適性 

この印刷物は、印刷用の紙へ
リサイクルできます。